

売地

妻田東三丁目

 小田急線「本厚木」駅バス10分

 バス停「妻田」徒歩7分

★土地面積は広々40坪以上

★日当り良好

★閑静住宅地内

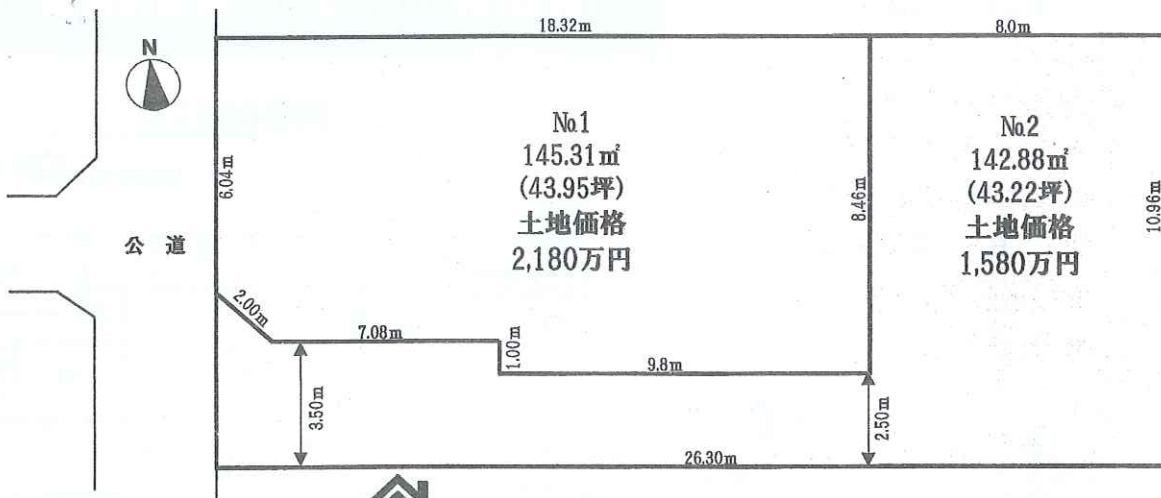
★人気の妻田東エリアです

ライフインフォメーション

ヨークマート厚木妻田店…約710m
セブンイレブン厚木妻田店…約550m
ニトリ厚木店…約440m
厚木妻田郵便局…約690m
平塚信用金庫妻田支店…約710m

「場所だけ知りたい」もOKです！
まずはお問合せ下さい！

未公開物件情報



【学区】
清水小学校
陸合東中学校



建築条件ありません

ご希望のハウスメーカーで建築できます

【物件概要】

・所在地/厚木市妻田東三丁目・交通/小田急線「本厚木」駅バス10分徒歩7分・最適用途/住宅・土地権利/所有権・地目/宅地・都市計画/市街化区域・用途地域/第1種住居地域・建蔽率/60%・容積率/200%・防火指定/準防火地域・設備/公営水道、公共下水、個別プロパン、東京電力・道路/西側公道約2.8m~4m (43条ただし書道路)・現況/更地・その他/建物建築時には建築基準法43条ただし書許可が必要となります。※分筆前につき土地面積に増減が生じる場合があります。※広告有効期限/平成29年10月31日まで

不動産売買・賃貸・管理・リフォーム工事



株式会社
フィルホーム

〒243-0203 神奈川県厚木市下荻野1092-5

046-280-5110

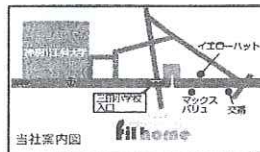
FAX: 046-280-5116

(公社)全日本不動産協会会員 (公社)首都圏不動産公正取引協議会加盟
宅地建物取引業免許 神奈川県知事免許(1)第29277号

フィルホーム

HP: www.filhome.co.jp
Mail: info@filhome.co.jp

■取引態様: 媒介



当社案内図